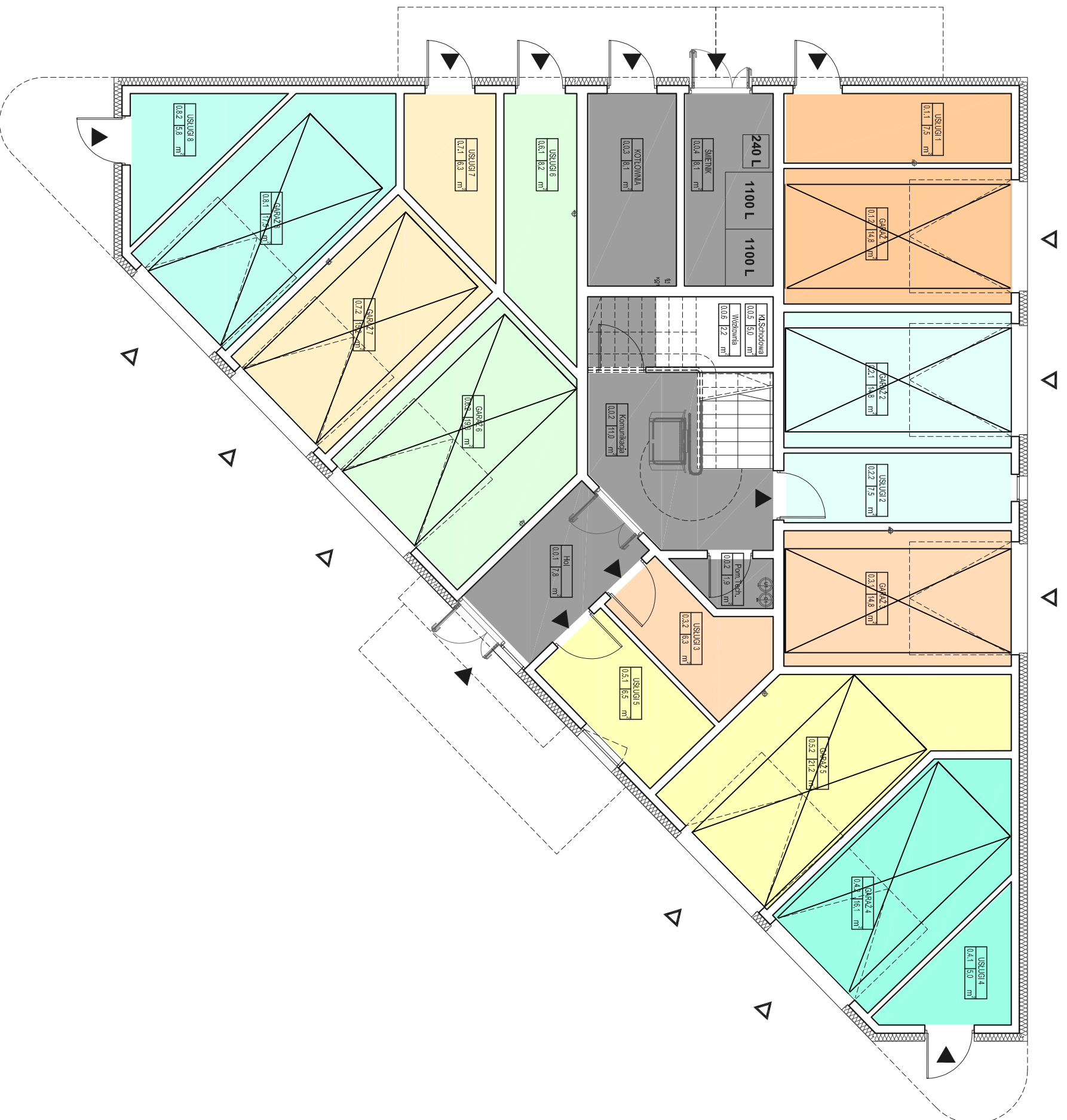


KONCEPCJA ZAGOSPODAROWANIA TERENU

Rumia, ul. Łokietka dz. nr 260/33, 260/34, 416/13 i 416/14



Steelarte
PRACOWNIA ARCHYTEKTONICZNA steelarte@home.pl steelarte.pl

Temat: **KONCEPCJA ZAGOSPODAROWANIA TERENU**
Rumia, ul. Łokietka dz. nr 260/33, 260/34, 416/13 i 416/14

Nazwa rysunku: **RZUT PARTERU**

Brand:	Faz:	Skala:
Architektura	Projekt koncepcyjny	1:100
Zespół projektowy:		
arch. Krzysztof Pawlikowski nr upr.bud. 091Gd100		
arch. Joanna Chrzaniowska		
Data opracowania: 03.2016		

A2